

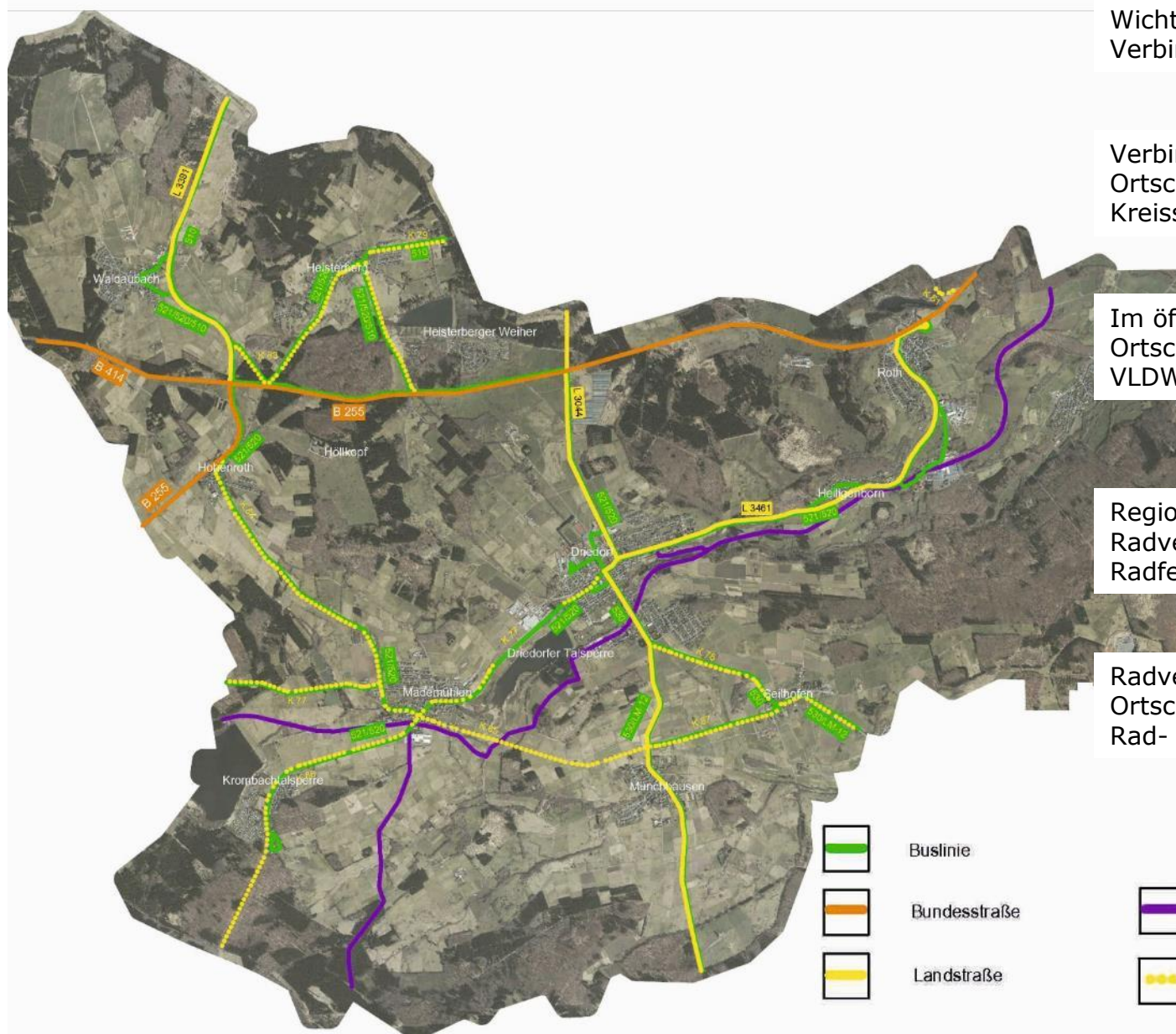
DRIEDORFER „INFO-HÄPPCHEN“
aus der Bestandsaufnahme
VERKEHR und TECHNISCHE INFRASTRUKTUR





VERKEHR

Bildquelle: Manfred Steinbach / Fotolia auf umweltbundesamt.de








Wichtigste überörtliche
Verbindungsstraße: B 255

Verbindung zwischen den
Ortschaften über Landes- und
Kreisstraßen

Im öffentlichen Verkehr sind alle
Ortschaften in das Liniennetz des
VLDW eingebunden

Regional bedeutsame
Radverkehrsverbindung: Hessischer
Radfernerweg R 8

Radverkehr zwischen den
Ortschaften auf öffentlichen Wegen,
Rad- und Wanderwegen

-  Buslinie
-  Bundesstraße
-  Landstraße
-  Radweg
-  Kreisstraße



Motorisierter Individualverkehr:

- Bestimmendes Verkehrsmittel ist das Auto
- Ein Großteil des Verkehrs entfällt auf den Pendlerverkehr
- Verkehrssicherheit in den Ortseinfahrten / Ortsdurchfahrten ist Thema



Öffentlicher Verkehr:

- Alle Ortsteile sind in das Busliniennetz des VLDW eingebunden
- Ergänzungsangebote: Rufbus, Bürgerbus
- Lange Fahrzeiten aus den Ortsteilen nach Driedorf und in die Nachbargemeinden
- Direktanbindungen, z.B. nach Breitscheid, sollen möglichst im Zuge des neuen Nahverkehrsplans eingerichtet werden



Radverkehr:

- Hessischer Radfernweg R8 als regionale Radverkehrsverbindung
- Querverbindungen zwischen den Ortschaften mitunter schlecht (Qualität der Wege)
- Zunehmende Bedeutung des Fahrrads (E-Bike!) als Antrieb für Verkehrswende?



Fußgängerverkehr:

- Wanderwege, Gehwege an innerörtlichen Straßen
- Gehwege innerorts hauptsächlich an breiten Straßen
- Gehwege oft zu schmal (Kinderwagen) → Konflikte / Gefahrensituationen
- Defizit: Erreichbarkeit zentraler Einrichtungen





TECHNISCHE INFRASTRUKTUR

Bildquelle: pixabay.com



Energie- und Klimaschutz:

- In der Gemeinde gibt es ein großes Potenzial zur Nutzung regenerativer Energien
- traditionell: Wasserkraft (Driedorfer Talsperren)
- Weit verbreitet: Nutzung der Sonnenenergie, Windanlagen



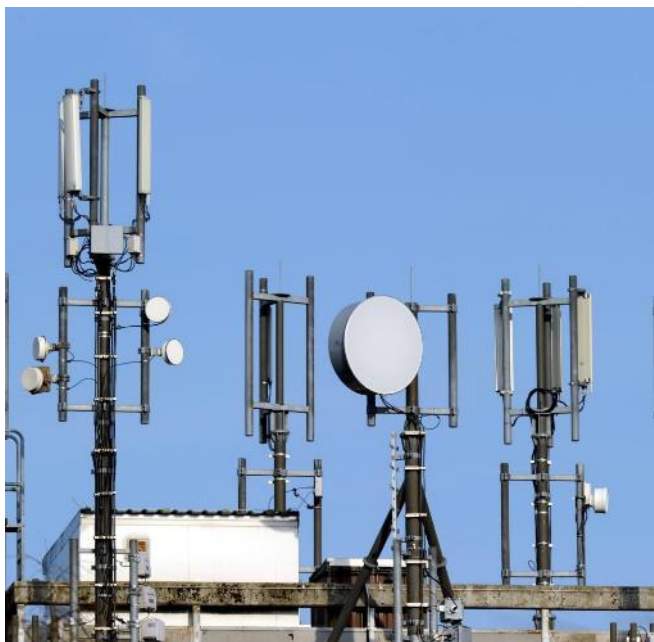
Brand- und Katastrophenschutz:

- Handlungsbedarf an allen Feuerwehrhäusern zur Beseitigung baulicher und sicherheitstechnischer Mängel
- Einsatzabteilungen z.T. bereits aufgelöst bzw. in Auflösung
- Herausforderung: Sicherung des Brandschutzes bei gleichzeitiger Konzentration der Einsatzabteilungen

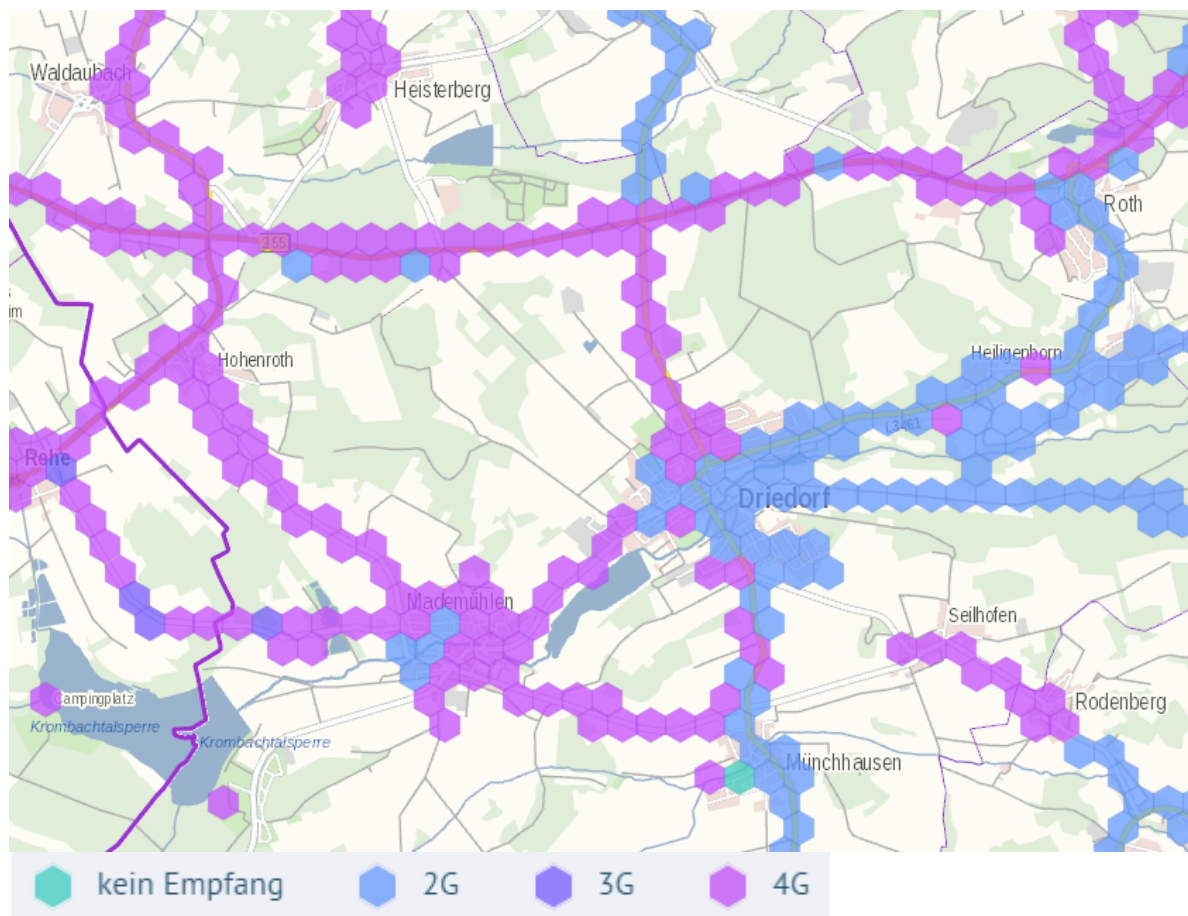


Internet und Mobilfunk:

- Breitbandausbau für die kabelgebundene Internetversorgung ist abgeschlossen
- Grundsätzlich sind alle Ortschaften in den Mobilfunknetzen versorgt
- Netzabdeckung im Mobilfunk von Anbieter zu Anbieter unterschiedlich und insgesamt unzureichend
- Maßnahmen zur Behebung des Versorgungsdefizits sind in Vorbereitung (Aufbau von 2 Mobilfunkmasten) - Erfolgskontrolle



Bildquelle: picture alliance / dpa/reh cul auf welt.de



Quelle:

<https://breitbandmessung.de/kartenansicht-funkloch>, tafaco GmbH im Auftrag der Bundesnetzagentur.

Danke für die Aufmerksamkeit



Henriette Klinkhart
Dipl.-Geographin
Stadt & Region: Strukturen - Prozesse - Wirkungen

Großaltenstädter Str. 84
35586 Wetzlar
www.hklinkhart.de
mail@hklinkhart.de



KuBuS planung
Altenberger Straße 5
35576 Wetzlar
www.kubus-architektur.de
info@kubus-architektur.de

Die Präsentation ist nur vollständig mit den mündlichen Erläuterungen im Rahmen der Vorstellung der Inhalte

Bildnachweis, soweit nicht besonders angegeben: www.pixabay.com, eigene Fotos
Grafiken und Abbildungen: Eigene Darstellung.

Sofern nicht anders angegeben, stammen die verwendeten Daten von der Gemeinde Driedorf.