

Pakt für den Nachmittag

AN DER WESTERWALDSCHULE DRIEDORF

Allgemeines:

Seit August 2019/2020 an der WWS

Verzahnung Schule – Nachmittagsbetreuung

Erweitertes Bildungs- und Betreuungsangebot

Ziele:

Mehr Bildungsgerechtigkeit

bessere individuelle Förderung

Vereinbarkeit von Beruf und Familie

Unsere Werte im Miteinander:



Freundschaft

Höflichkeit

Respekt

Ehrlichkeit

Hilfsbereitschaft

Rücksichtsnahme

Dankbarkeit

Zuhören

Teamgeist

Rahmenbedingungen:

Träger: Gemeinde Driedorf

Team: 2 hauptamtliche, pädagogische und 7 weitere MitarbeiterInnen

Freiwilliges Angebot für alle SchülerInnen, die die Grundstufe der WWS besuchen

Schriftlicher Antrag auf Annahme bis 31.05. zum 01.08.

Automatische Verlängerung, wenn der Vertrag nicht gekündigt wird.

Vertrag endet automatisch mit dem Ende der Grundschulzeit.

Zeiten:

Montags bis freitags von 7:00 - 16:30 Uhr

Frühbetreuung: montags - freitags 7:00 - 8:10 Uhr

Mittagbetreuung: ab 11:35/12:35/13:20 Uhr je nach Stundenplan

verbindliche Abholzeiten um 14:30 Uhr und 15:15 Uhr

flexible Abholzeiten ab 15:15 - 16:30 Uhr

6 Wochen verlässliche Betreuung in den Schulferien (7:30 - 13:30 Uhr)

Kosten:

Monatliche Kosten für das Betreuungsangebot: 45 Euro

Geschwisterkind: 25 Euro

zzgl. der entsprechenden Verpflegungspauschale für das warme Mittagessen

Verpflegungspauschale:

- 2 Tages - Pauschale: 20 Euro
- 3 Tages - Pauschale: 30 Euro
- 4 Tages - Pauschale: 40 Euro
- 5 Tages - Pauschale: 50 Euro

Mittagessen:

Frische Zubereitung vor Ort in der Mensa

Auswahl zwischen zwei Menüs täglich inklusive Tischgetränk

Essensbestellung (Menüauswahl) erfolgt jeweils bis zur Wochenmitte für die Folgewoche

Hausaufgaben/Förderunterricht:

Hausaufgabenbetreuung durch Lehrkräfte und Betreuungspersonal

Förderunterricht durch Lehrkräfte

Arbeitsgemeinschaften: (Beispiel Schuljahr 2020/21)

Montag	Dienstag	Mittwoch	Donnerstag	Freitag
Reiten Jg. 1-4	Lesen Jg. 1-2	Fußball Jg. 3-4	Töpfern Jg. 2-4	
Kochen Jg. 4-5	Lesen Jg. 3-4	Bücher Jg. 3-6	Schulgarten Jg. 3-6	
Nadel und Faden Jg. 1-4	Englisch für Fühse Jg. 3-4	Kreativ Jg. 1-4	Musik Jg. 1-4	
Tennis Jg. 3-4	Keyboard/Cajon Jg. 4-6	Tierfreunde Jg. 1-3	Legó Jg. 1-4	
Yoga Jg. 1-4			Calliope Jg. 3-4	
Naturforscher Jg. 1-2				

Stundenplan als Beispiel

Individueller Stundenplan

Klasse: **2**

leere Felder = Betreuung

	Montag	Dienstag	Mittwoch	Donnerstag	Freitag
5. Std. (11.50-12.35 Uhr)	/	/	Mittagessen (12:15-12:45 Uhr)	Mittagessen (12:15-12:45 Uhr)	Mittagessen (12:15-12:45 Uhr)
6. Std. (12.35-13.20 Uhr)					
7. Std. (13.20-14.05 Uhr)			Hausaufgaben Cu001 Frau Heinzl	Hausaufgaben Cu002 Frau Fehling	Hausaufgaben Co114 Frau Zecher
(14.05-14.30 Uhr)					
8. Std. (14.30-15.15 Uhr)			Kreativ Cu001 Frau Heinzl	Legó Cu003 Herr Anderseck	
9. Std. (15.15-15.55 Uhr)					
(15.55-16.30 Uhr)					

Stundenplan als Beispiel

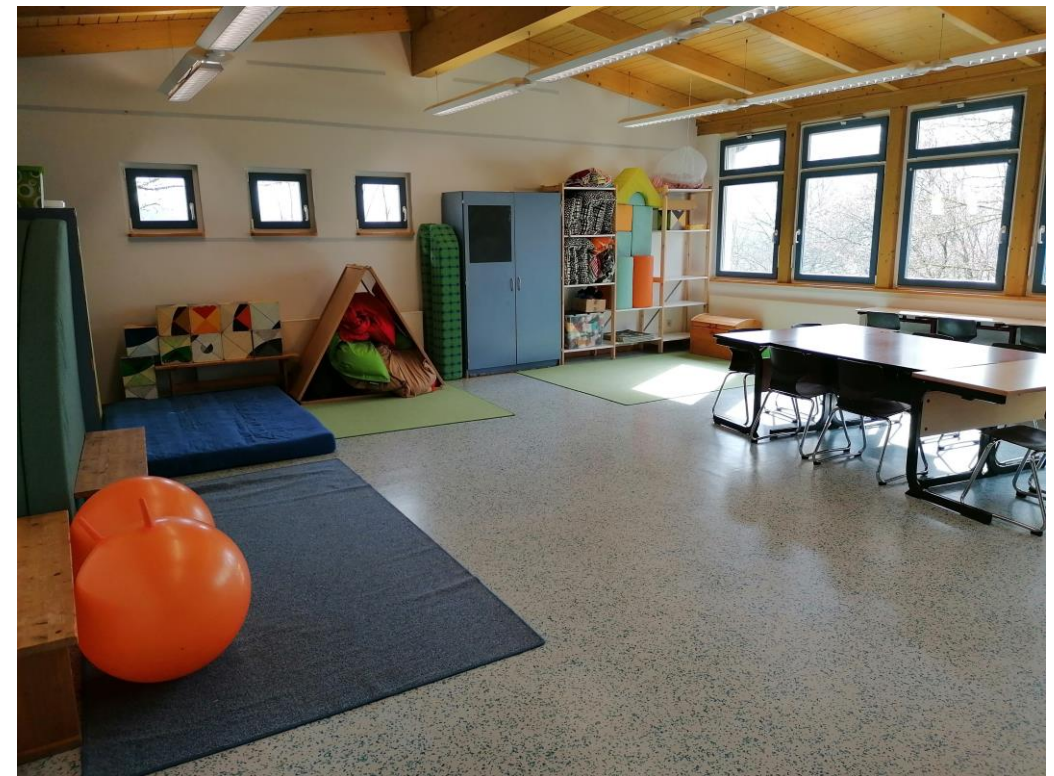
Individueller Stundenplan

Klasse: **3**

leere Felder = Betreuung

	Montag	Dienstag	Mittwoch	Donnerstag	Freitag
5. Std. (11.50-12.35 Uhr)	Unterricht	Mittagessen (12:15-12:45 Uhr)	Unterricht	Unterricht	Unterricht
6. Std. (12.35-13.20 Uhr)	Mittagessen (12:50-13:20 Uhr)		Mittagessen (12:50-13:20 Uhr)		Mittagessen (12:50-13:20 Uhr)
7. Std. (13.20-14.05 Uhr)	Hausaufgaben Co110 Frau Stützel	Hausaufgaben Co114 Frau Zecher	Hausaufgaben Co113 Herr Hamann	Mittagessen (13:20-13:50 Uhr)	Hausaufgaben Co115 Frau Meyer
(14.05-14.30 Uhr)				Hausaufgaben Co114 Frau Halbach (13:50-14:30 Uhr)	
8. Std. (14.30-15.15 Uhr)		Englisch Co113 Herr Reif	Kreativ Cu001 Frau Heinzel	Töpfern Werkraum Frau Labonte	
9. Std. (15.15-15.55 Uhr)					
(15.55-16.30 Uhr)					

Betreuungszeit – unsere Räumlichkeiten





Außengelände



Vielen Dank für Ihre Aufmerksamkeit!
