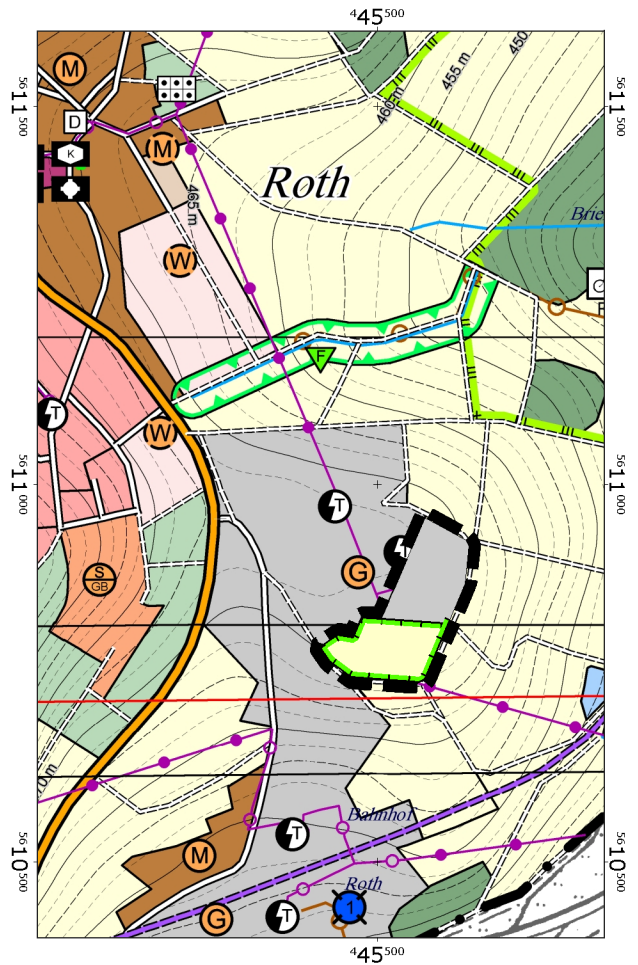
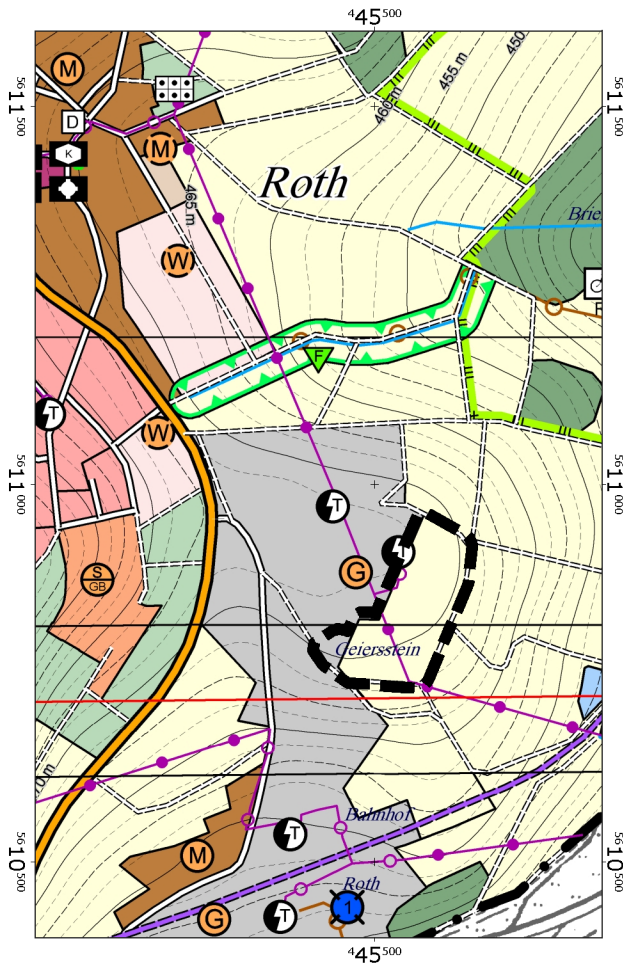


# - Bauleitplanung der Gemeinde Driedorf - Änderung des Flächennutzungsplans für den Planbereich des Bebauungsplans "Bahnhofstrasse" im Ortsteil Roth

Darstellung vor der  
Änderung

Darstellung nach der  
Änderung



## Legende (relevanter Auszug aus der Legende des Gesamt-FNP)

Signaturen gemäß Verordnung über die Ausarbeitung der Bauleitpläne und die Darstellung des Planinhalts (Planzeichenverordnung 1990 - PlanzV 90)

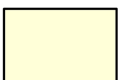
### 1. Art der baulichen Nutzung

Bestand      Planung



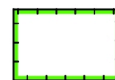
Gewerbliche Bauflächen

### 8. Flächen für die Landwirtschaft und den Wald



Fläche für die Landwirtschaft

### 9. Flächen für Maßnahmen zum Schutz, zur Pflege und zur Entwicklung von Natur und Landschaft



Ausgleichsfläche

### Sonstige Planzeichen



Geltungsbereich der FNP-Änderung

Projekt: Änderung des FNP für den Bereich  
BBPL "Bahnhofstrasse"

Planungsstand: Januar 2025

Plan: Exemplar der Beteiligungsverfahren  
gemäß § 4(2) und § 3(2) BauGB

Bearbeiter: A. Zettl

Auftraggeber: Gemeinde Driedorf

Datum: 23.01.2025

Maßstab: 1:10.000

**Planungsbüro ZETTL**  
Bauleitplanung · Landschaftsplanung · Geoinformatik  
Südhang 30 - 35394 Giessen  
Fon: 0641 / 49410 349 - Fax: 0641 / 49410 359  
email: [info@planungsbuero-zettl.de](mailto:info@planungsbuero-zettl.de)